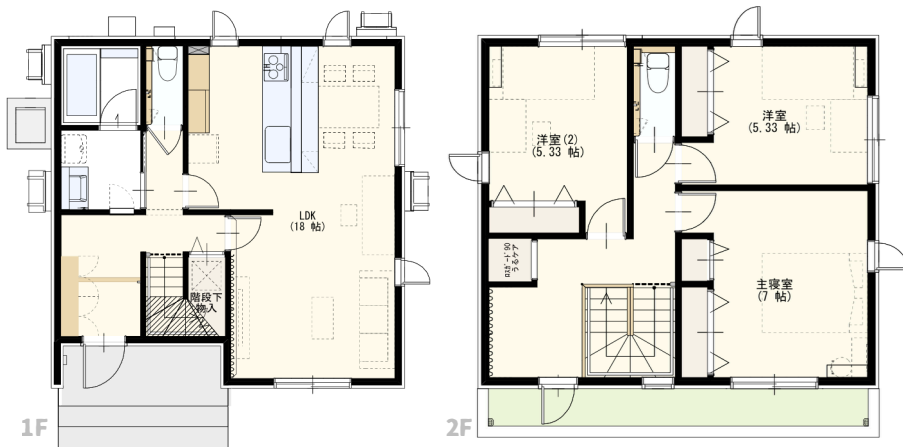


MODEL HOUSE GRAND OPEN



一関市山目町に分譲モデルハウスが2026年8月にオープン予定！
かしこい選択が、家族の未来になる。日々の幸せも、将来の安心も叶える家。

-Floor plan-



- ◆一関市山目町
- ◆2階建て 31.06坪 / 3LDK
- ◆全館床暖房 標準仕様
- ◆大容量太陽光発電10.500kW
+長寿命蓄電池7.04kW搭載

◆予約について

- ①お電話
0191-33-2511
- ②またはQRコード読み取り
承っております！



予約用QRコード

一条のセミオーダー住宅「i-smile」

一条の快適性はそのままに、間取りや仕様を厳選したセミオーダー住宅。
家づくりにかかる時間や手間を効率化することで、住まい自体は
一条品質でありながら優れたコストパフォーマンスを実現しました。

Point 1

選ぶ、買い家づくり
セミオーダー型
ご提案住宅

Point 2

省エネ&心地いい
断熱等級6
標準仕様

Point 3

デザインも家事ラクも
充実した
住宅設備・仕様

アクセス



Googleマップ

(株)一条工務店仙台 岩手県一関市赤荻字塚105-1 JAMITいちのせき
一関展示場 TEL:0191-33-2511 FAX:0191-33-2513

家は、性能。
一条工務店
仙 台